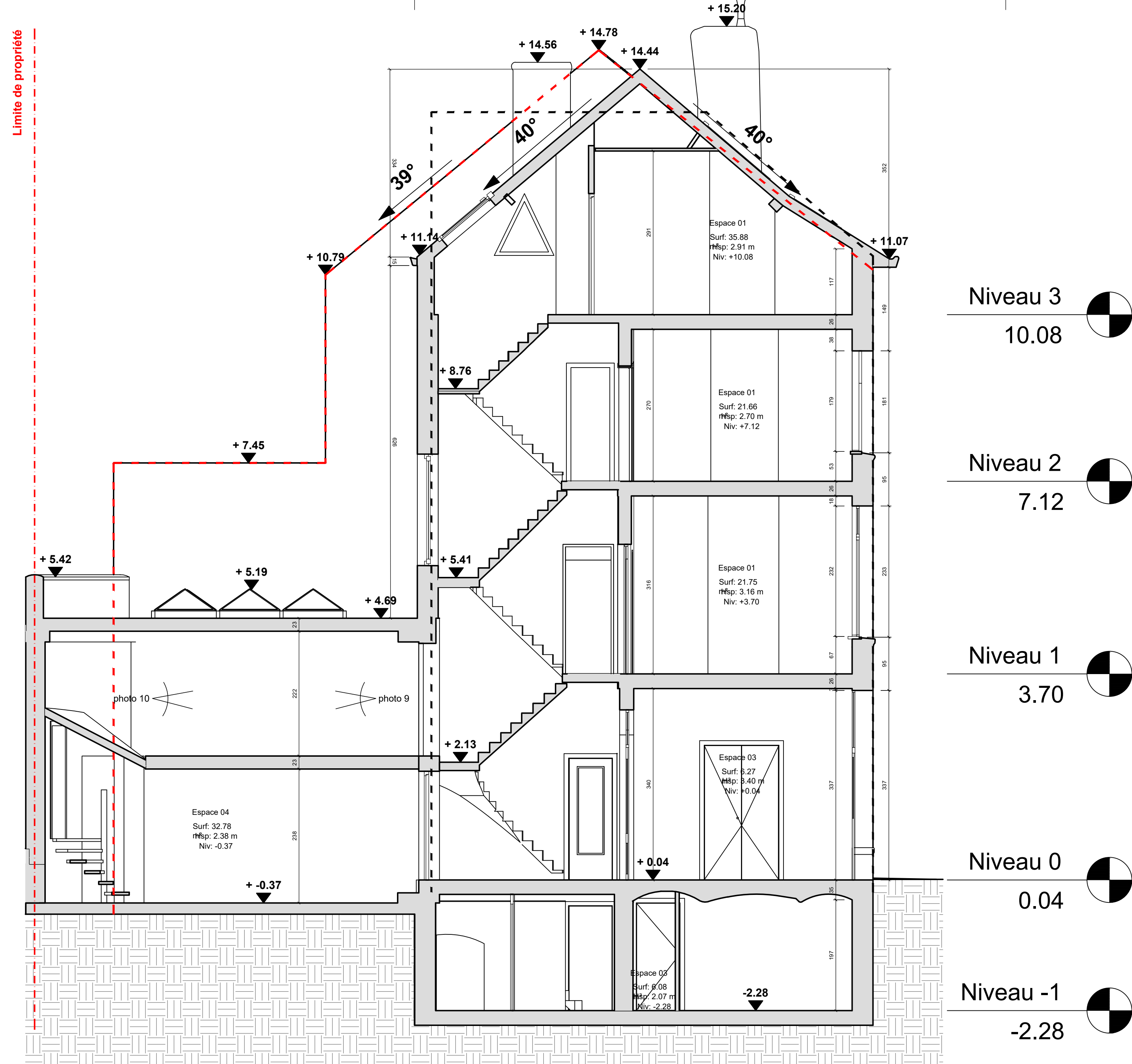
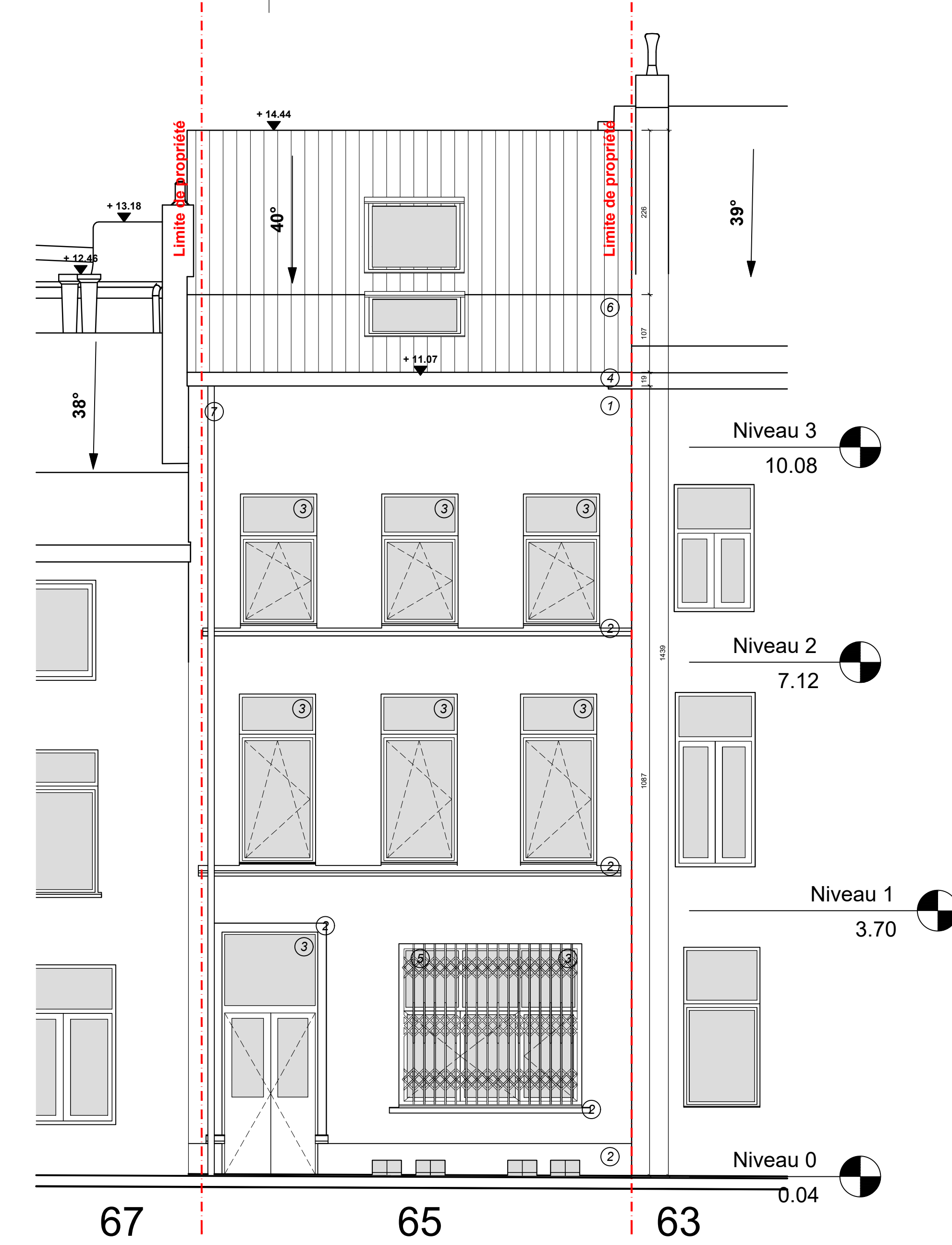


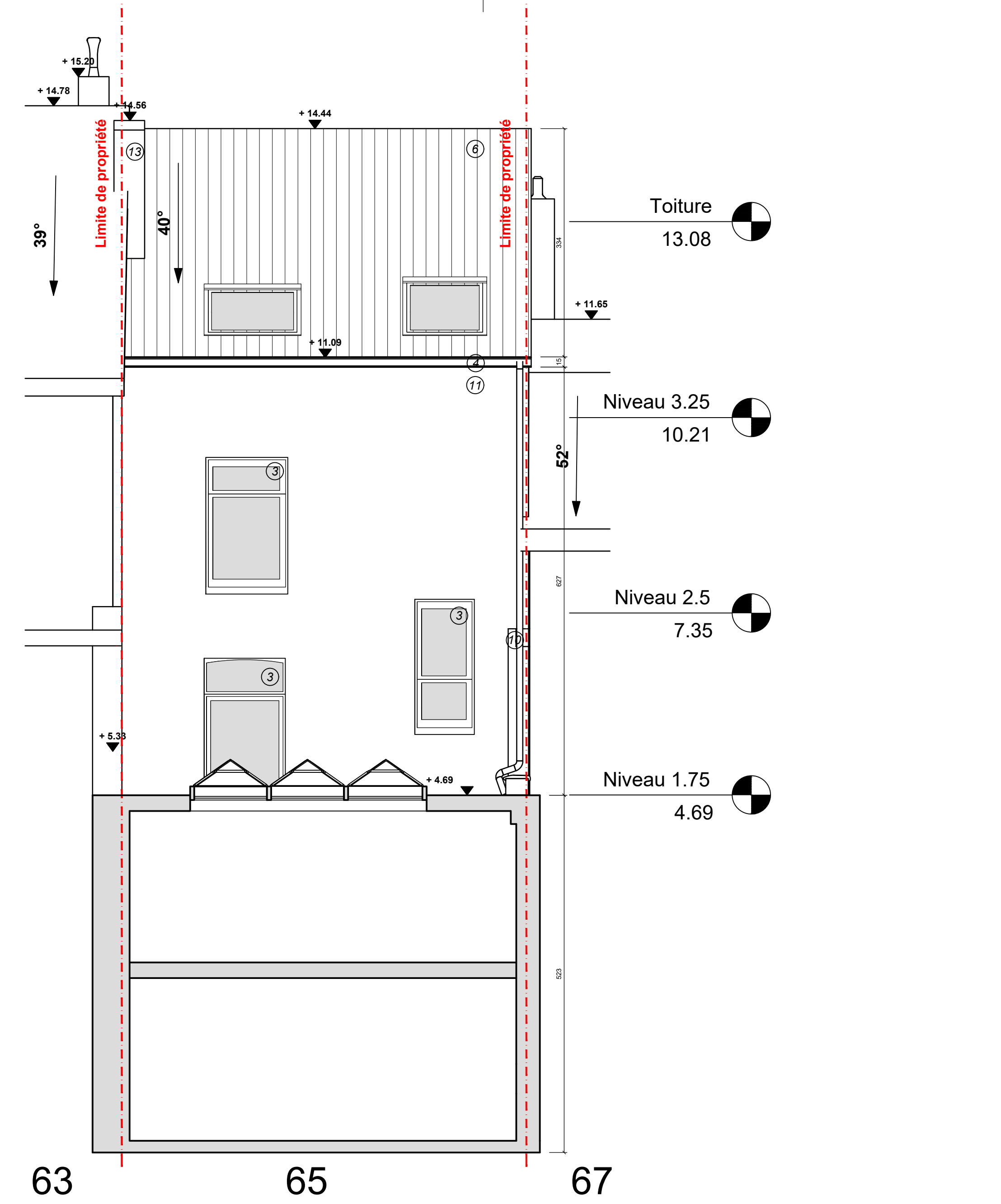
COUPE AA - RUE SANS SOUCI



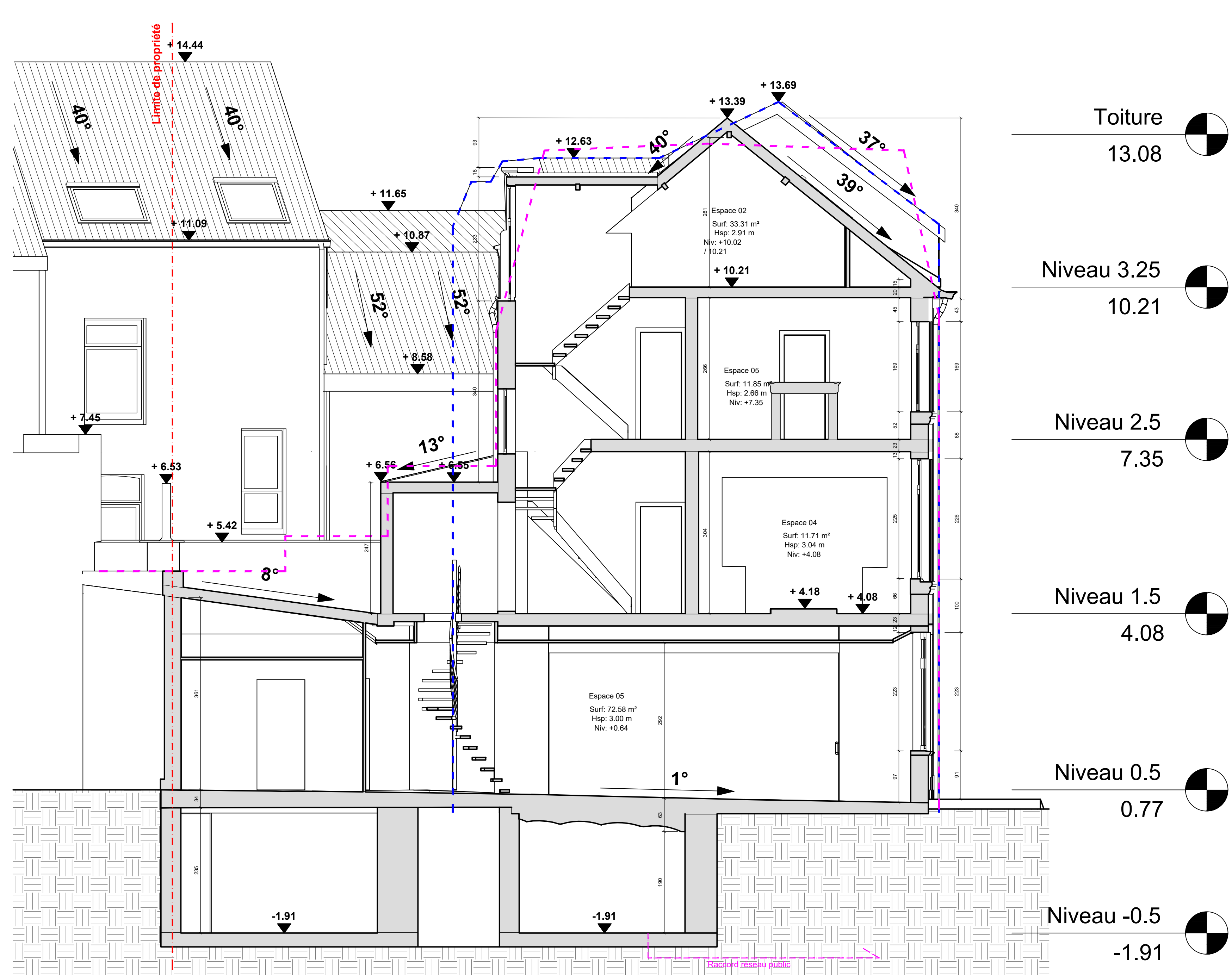
COUPE BB - RUE SANS SOUCI



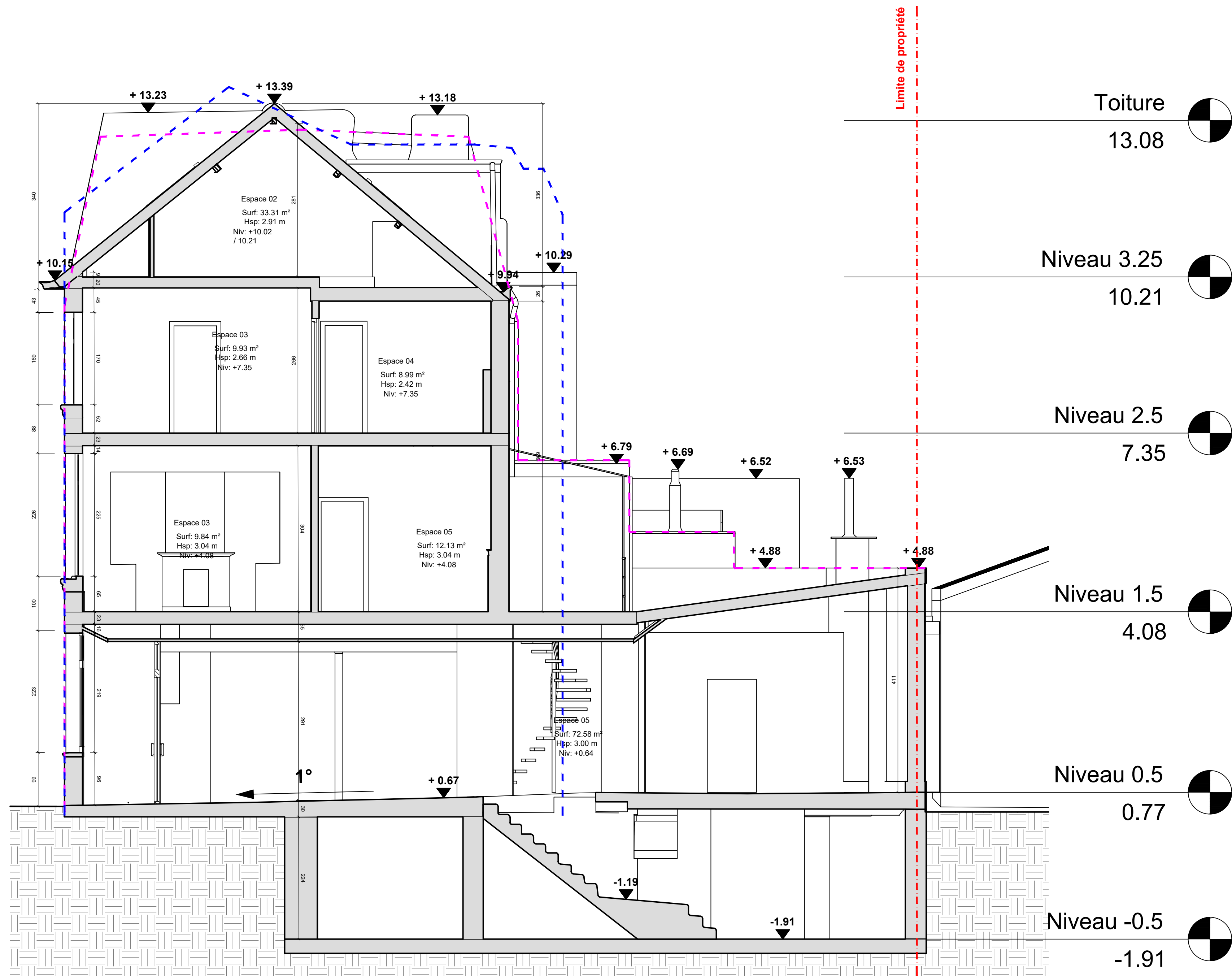
FACADE AVANT - RUE SANS SOUCI



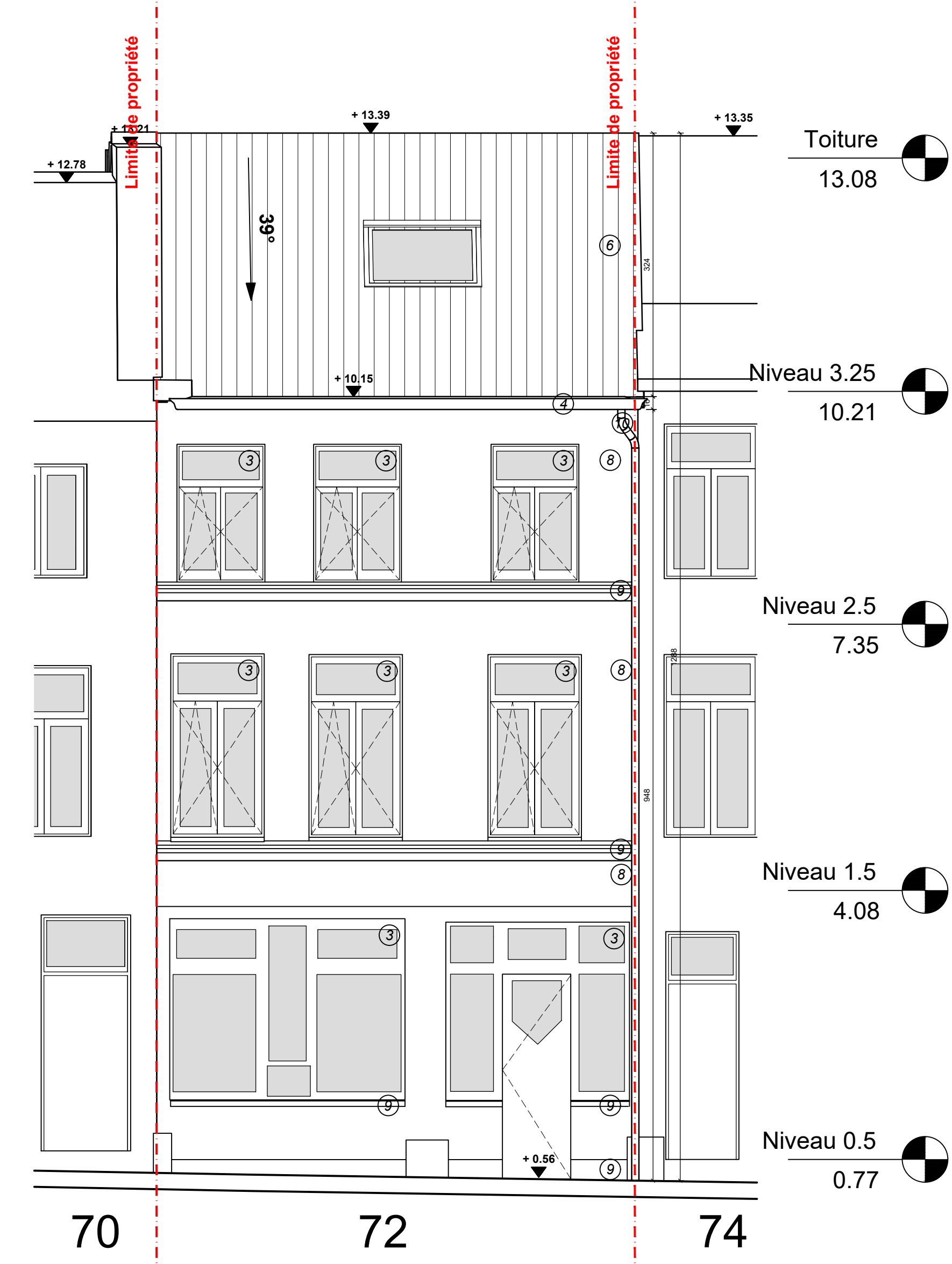
FACADE ARRIERE - RUE SANS SOUCI



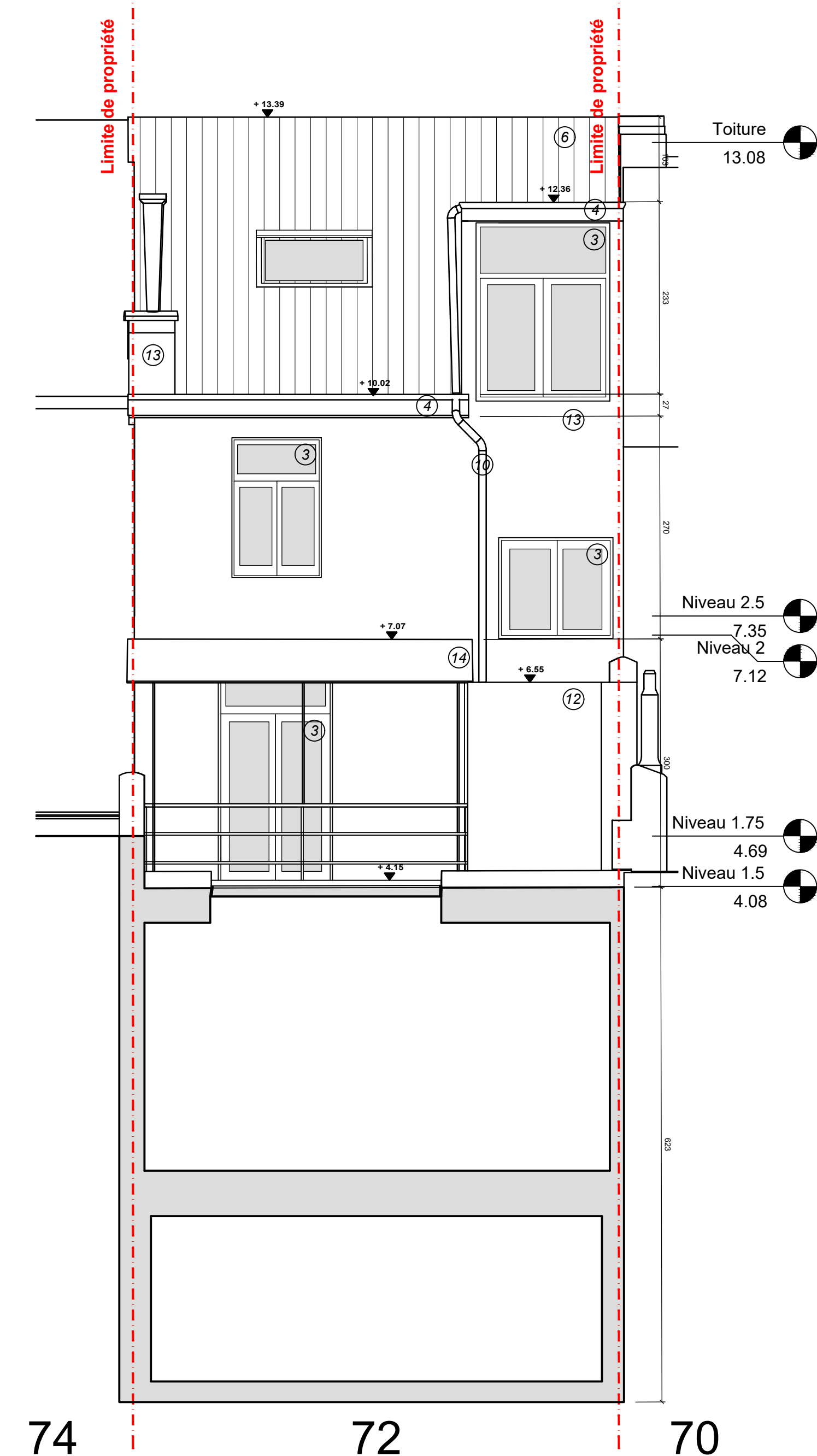
COUPE CC - RUE DU VIADUC



COUPE DD - RUE DU VIADUC



FACADE AVANT - RUE DU VIADUC



FACADE ARRIERE - RUE DU VIADUC

PERMIS D'URBANISME		
Transformation d'un ensemble immobilier (deux bâtiments situés sur deux parcelles différentes reliées en intérieur d'îlot)		
Maître de l'ouvrage	Situation du Projet Rue du Viaduc 72 et Rue Sans Souci 65 92050 Nanterre	
Architecte	Echelles	
Entrepreneur	Plan de localisation	1/10 000
	Plan d'implantation	1/200
	Plans	1/50
	Coups	1/50
Elaborations	Détails	1/20
	Détails	1/20
Matériaux des façades		
1 Enduit rose	10 PVC blanc	19 Métal peint noir
2 Pierre peinte bleu clair	11 Enduit jaune	20
3 Châssis bois laque marron	12 Boîtes peintes jaunes	21
4 Menuiserie peint blanc	13 Boîtes brunes	22
5 Métal peint blanc	14 Plexiglass opaque	23
6 Toile terre rouge	15 Enduit grise	24
7 DEP PVC gris	16 Menuiserie bois peint noir	25
8 Enduit ton pierre de France	17 Pierre peinte grise	26
9 Béton	18 PVC noir	27
Légende des plans		
Nouvelles maçonneries		
Maçonneries existantes		
A démolir		
Béton		
Cloisons		
Isolant type PU		
Isolant laine de roche		
Traits de coupe		
Limites de mitoyenneté		
Egouttage		
VIA 25		
NOVEMBRE 2025		
Ind. Date Objet		
4/6 Coupes et Façades		
Situation de fait		